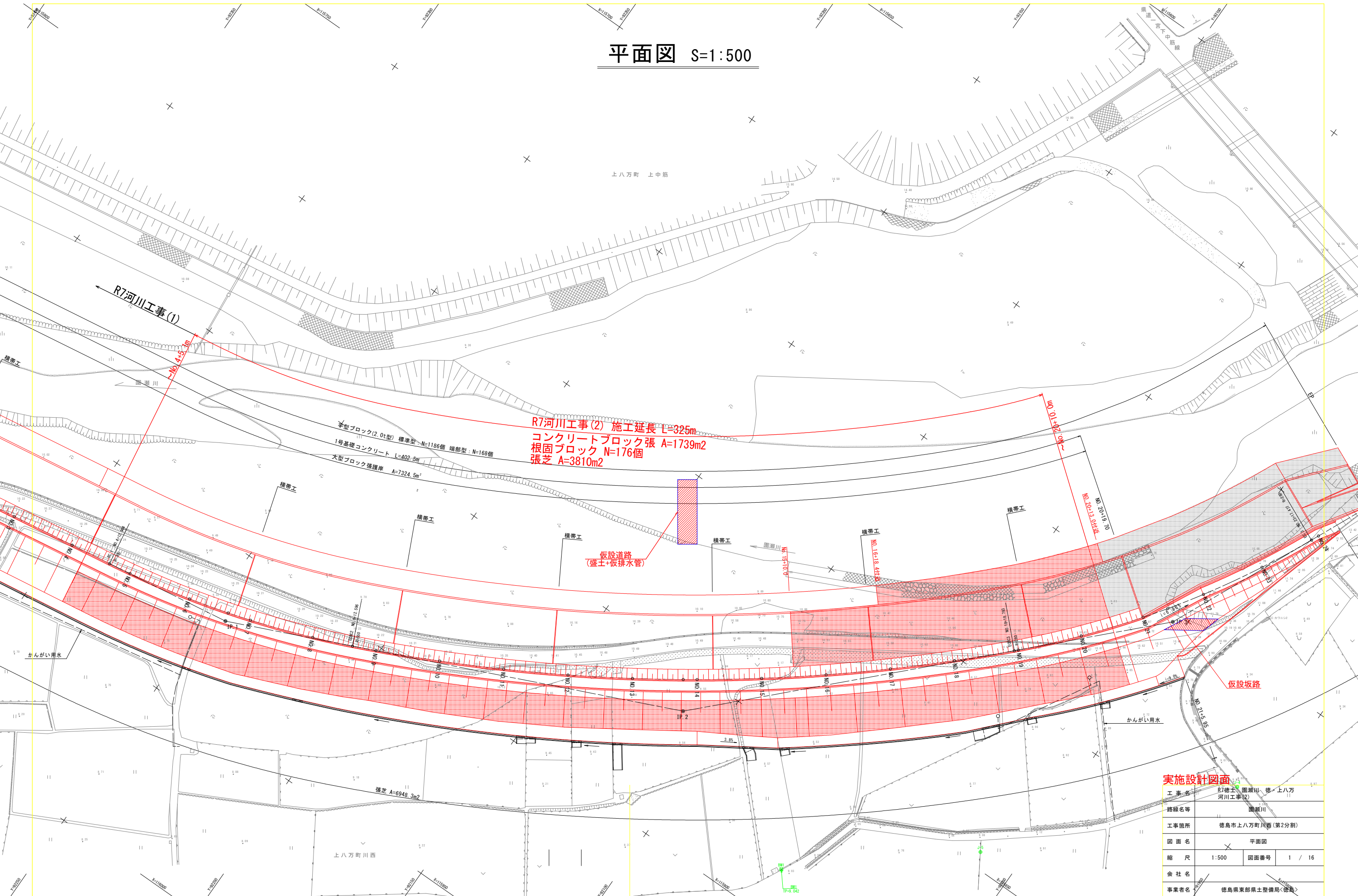


平面图 S=1:500



実施設計図面

工事名	R7徳市(国基川・徳上八万 河川工事)②		
路線名等	国基川		
工事箇所	徳島市上八万町川西(第2分割)		
図面名	平面図		
縮尺	1:500	図面番号	1 / 16
会社名			
事業者名	徳島県東部県土整備局(徳島)		

堤防法線縦断面図

V=1/100  
H=1/500

R7河川工事(2) 施工延長 L=325m

計画延長 L=562.1m

No. 4+5.1m~

~No. 20+10.0m



▽計画堤防高

▽計画高水位

▽最深河床高

堤防高  
4.00

堤防高  
4.00

計画高水勾配	<div>i=1/450 L=511.968m</div>																			
計画河床勾配	<div>i=1/346 L=511.968m</div>																			
左岸計画堤防高	13.721																			
計画高水位	12.521		12.565	13.765																
最深河床高	4.492		4.550	4.587	12.594	13.794														
地盤高	9.267		9.280	9.065	9.074	5.914														
追加距離	60.000		80.000	92.904	100.000	10.000														
点間距離	20.000 (20.000)	20.000 (20.000)	12.904 (12.904)	7.086 (5.914)	20.000 (16.684)	20.000 (16.726)	20.000 (16.787)	12.586 (10.626)	7.404 (6.792)	20.000 (18.365)	20.000 (18.410)	20.000 (18.414)	20.000 (18.412)	20.000 (18.402)	20.000 (18.386)	20.000 (18.366)	20.000 (18.236)	400.000	20.000 (16.470)	20.000 (16.410)
測点	NO. 3	NO. 4	BC. 1	NO. 5	NO. 6	NO. 7	NO. 8	ESC. 2	NO. 9	NO. 10	NO. 11	NO. 12	NO. 13	NO. 14	NO. 15	NO. 16	NO. 17	NO. 18	ESC. 3	NO. 22
曲線	<div>IP 1 1A=15-15-12 R=300.000 TL=40.082 CL=79.692 SL=2.666</div> <div>IP 2 1A=21-28-49 R=550.000 TL=194.323 CL=206.197 SL=9.807</div>																			

実施設計図面

工事名	R7徳土 圏瀬川 徳・上八万 河川工事(2)		
路線名等	圏瀬川		
工事箇所	徳島市上八万町川西(第2分割)		
図面名	堤防法線縦断面図		
縮尺	V=1/100 H=1/500	図面番号	2 / 16
会社名			
事業者名	徳島県東部県土整備局<徳島>		

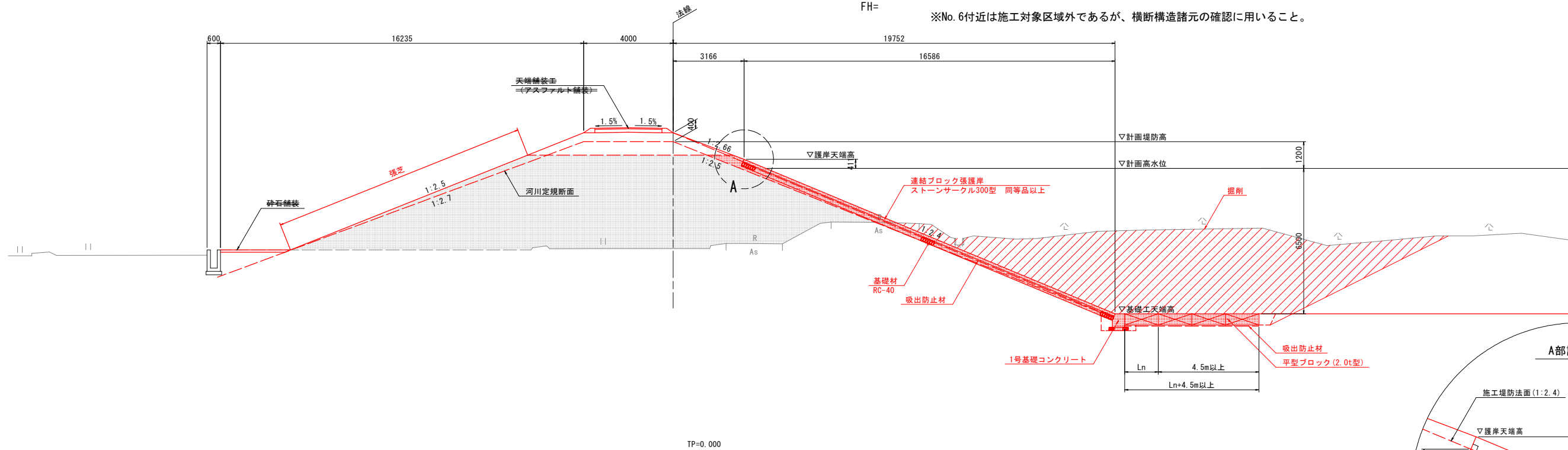
標準断面図 S=1:100

NO. 6付近

GH=9.060

FH=

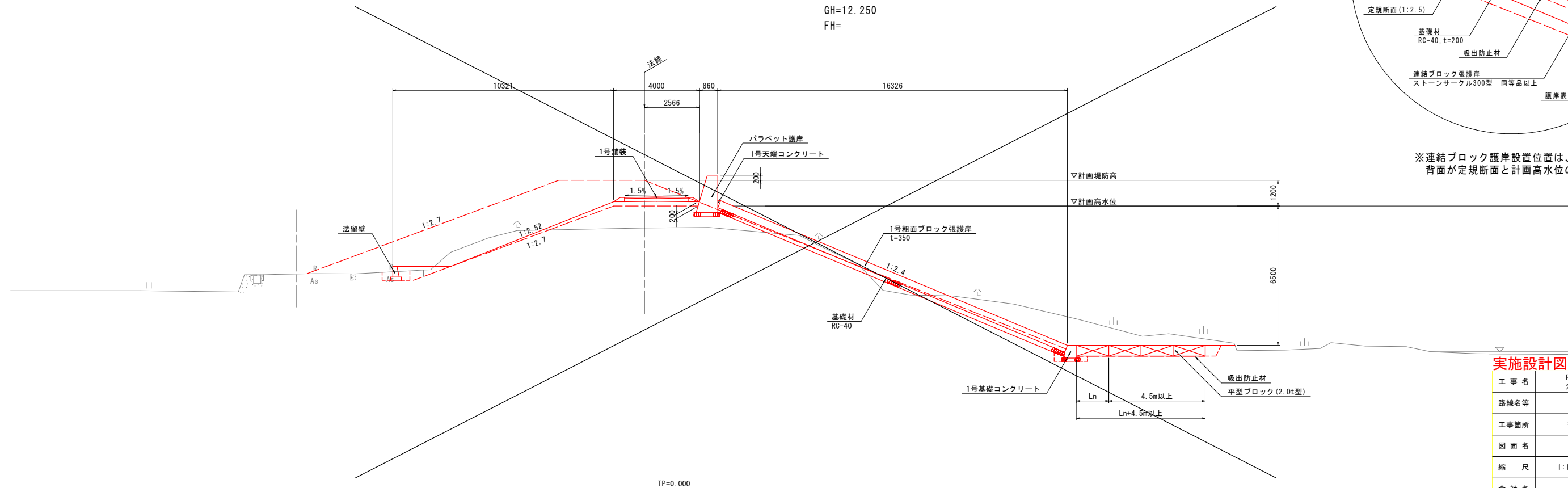
※No. 6付近は施工対象区域外であるが、横断構造諸元の確認に用いること。



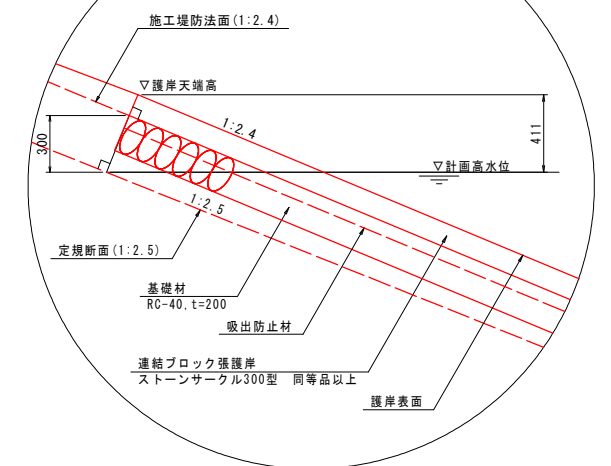
NO. 22附近

GH=12.250

FH=



### A部詳細図

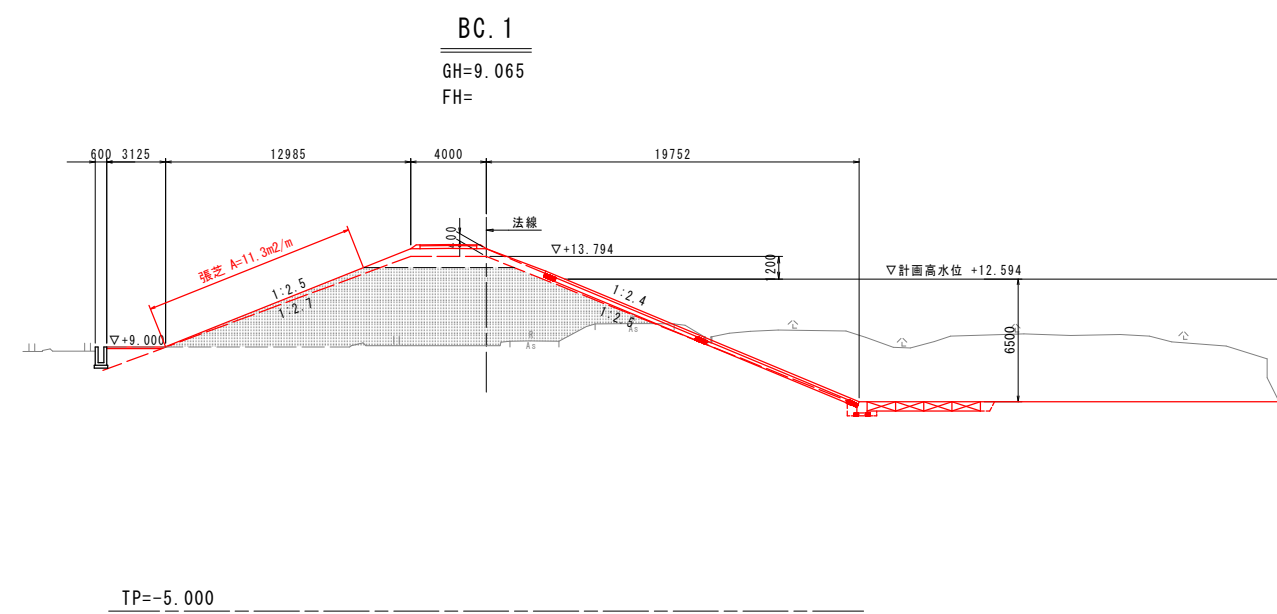
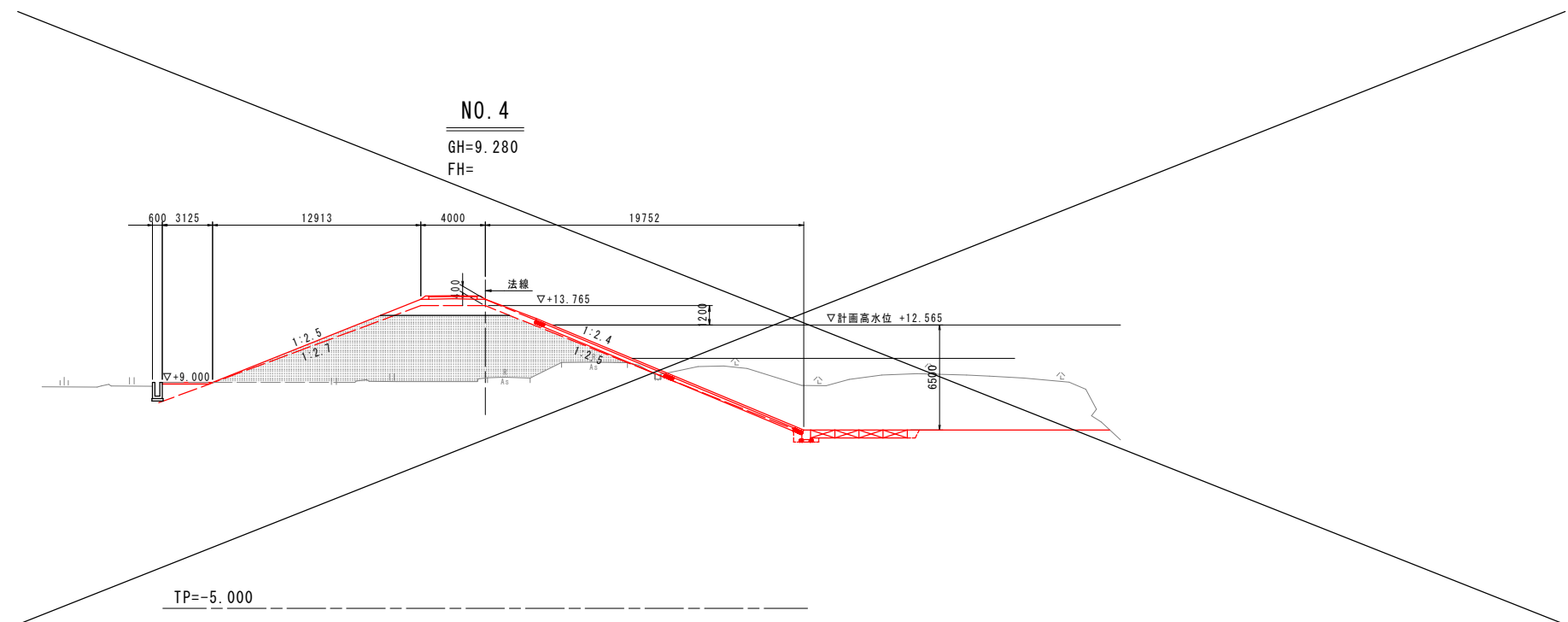


※連結ブロック護岸設置位置は、余盛沈下後にブロック背面が定規断面と計画高水位の交点となる位置とする。

## 実施設計図面

工 事 名	R7徳土 圏瀬川 徳・上八万 河川工事(2)		
路線名等	圏瀬川		
工事箇所	徳島市上八万町川西(第2分割)		
図 面 名	標準断面図		
縮 尺	1:100	図面番号	3 / 16
会 社 名			
事業者名	徳島県東部県土整備局<徳島>		

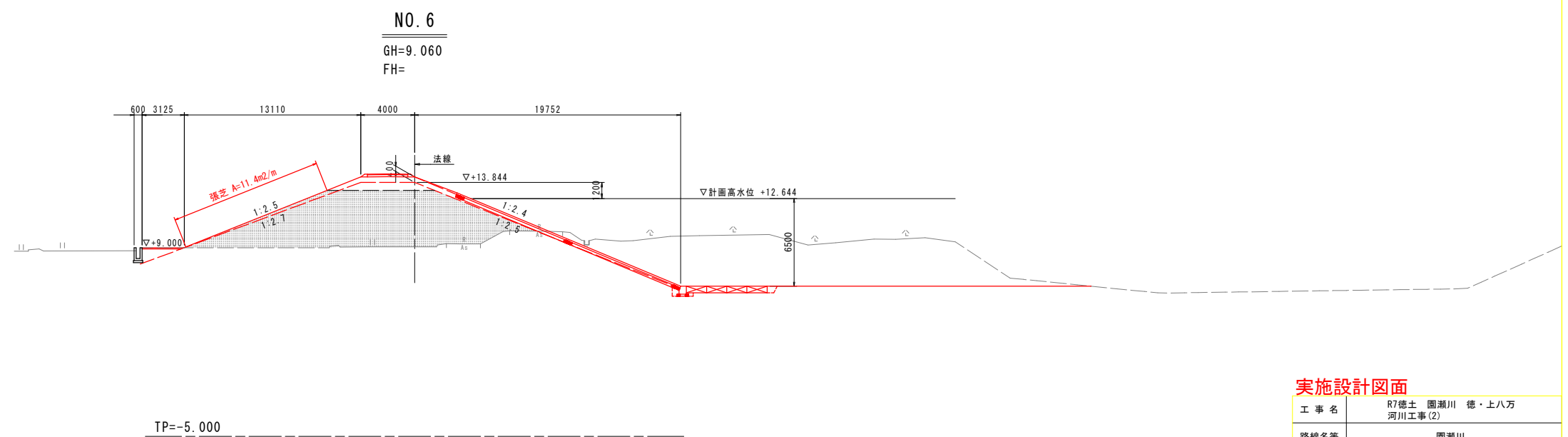
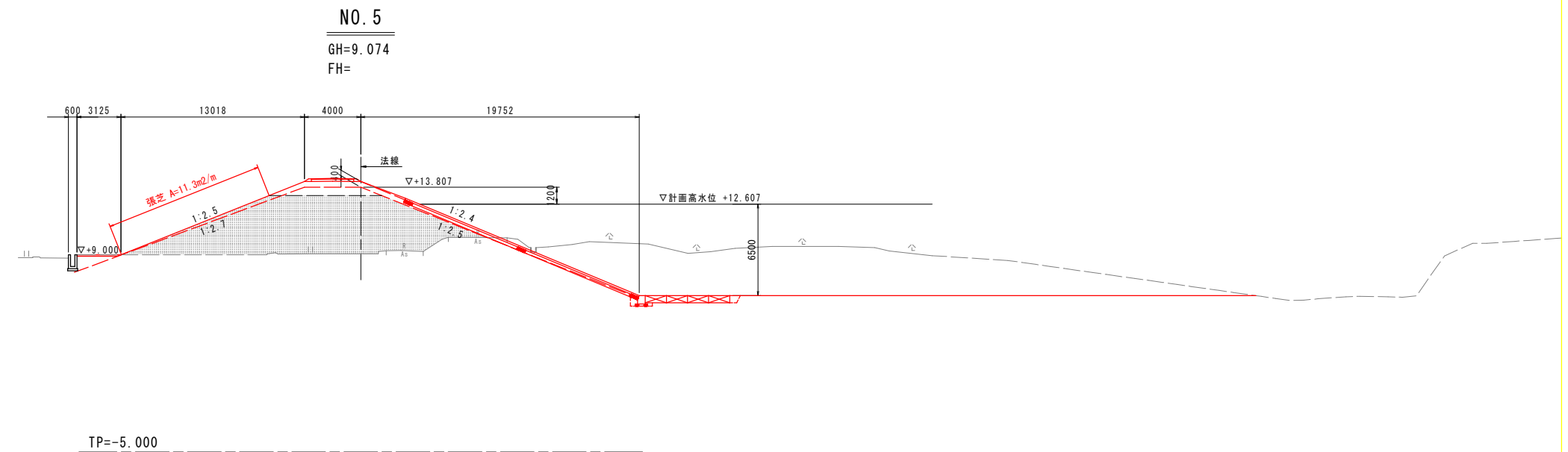
横断面 ( 4 ) S=1:200



## 実施設計図面

工 事 名	R7徳土 圏瀬川 徳・上八万 河川工事(2)		
路線名等	圏瀬川		
工事箇所	徳島市上八万町川西(第2分割)		
図 面 名	横断面( 4 )		
縮 尺	1:200	図面番号	4 / 16
会 社 名			
事業者名	徳島県東部果土整備局<徳島>		

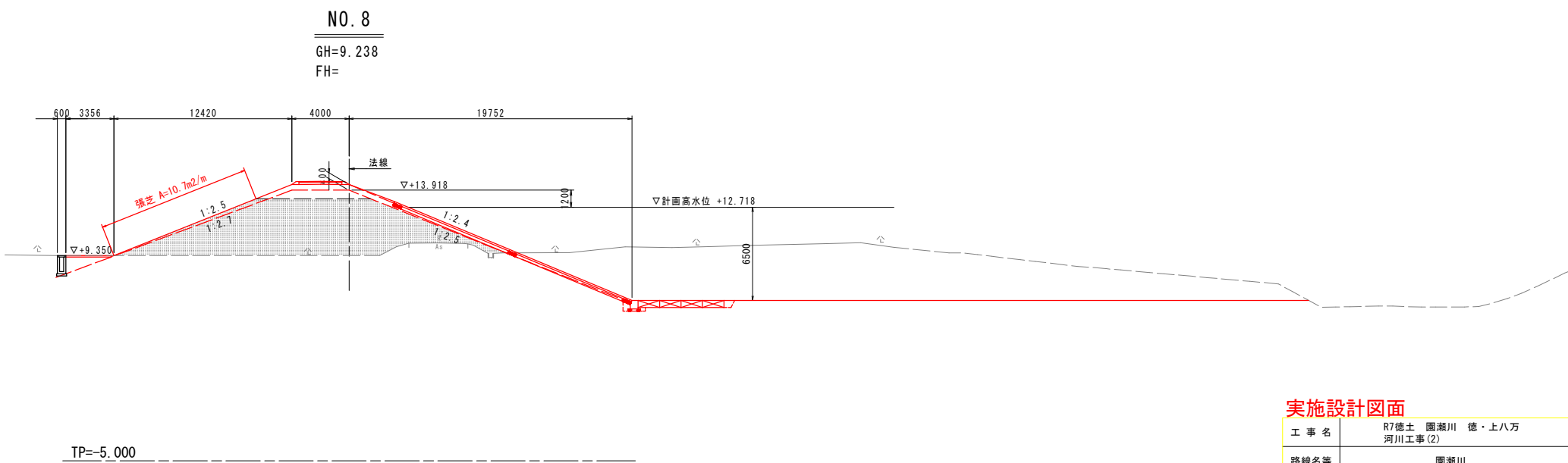
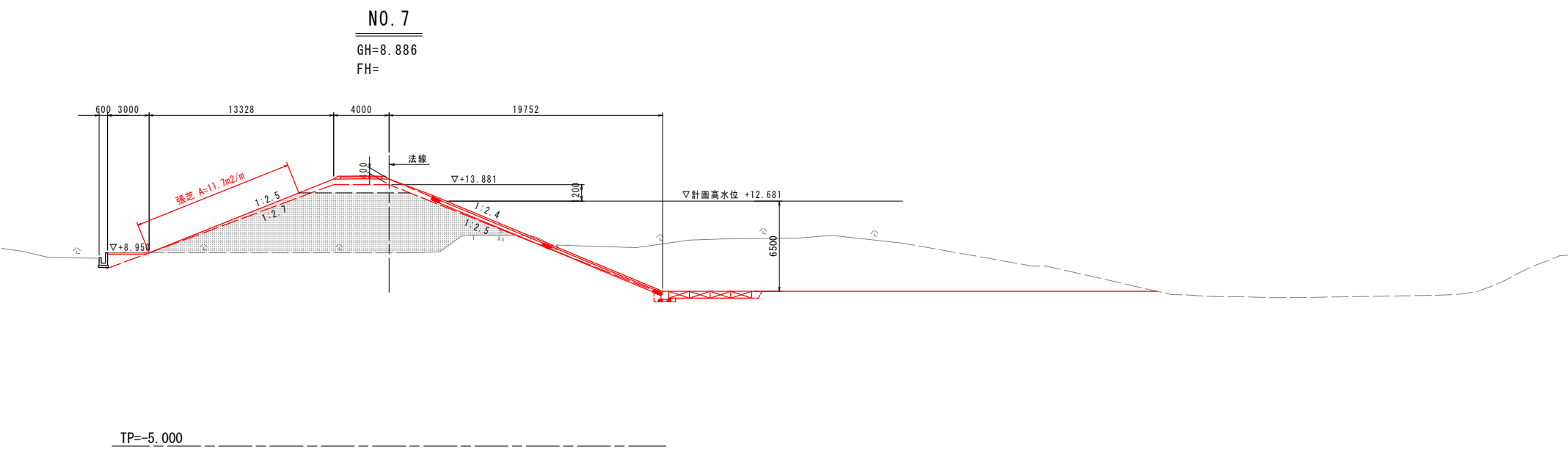
横断面 ( 5 ) S=1:200



## 実施設計図面

工 事 名	R7徳土 圏瀬川 徳・上八万 河川工事(2)		
路線名等	圏瀬川		
工事箇所	徳島市上八万町川西(第2分割)		
図 面 名	横断面( 5 )		
縮 尺	1:200	図面番号	5 / 16
会 社 名			
事業者名	徳島県東部果土整備局<徳島>		

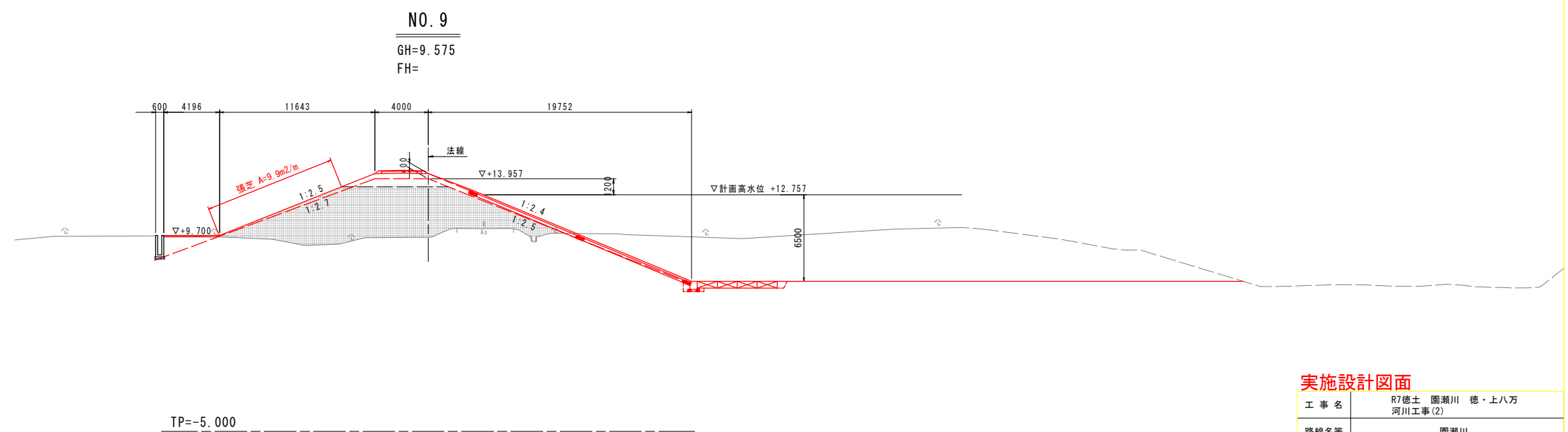
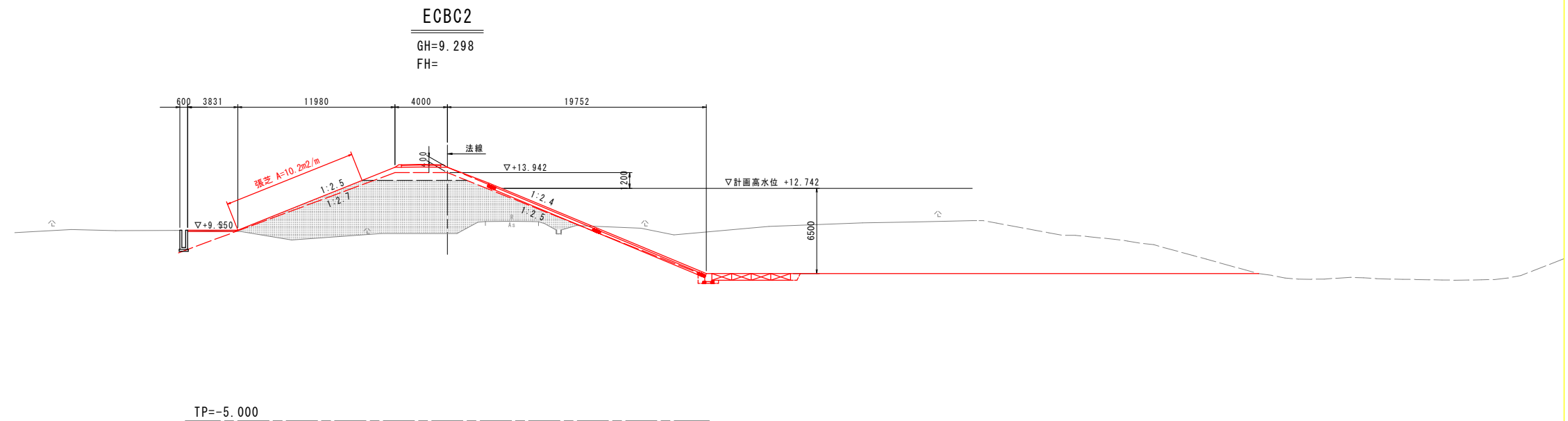
横断図( 6 ) s=1:200



実施設計図面

工 事 名	R7徳土 園瀬川 徳・上八万 河川工事(2)		
路線名等	園瀬川		
工事箇所	徳島市上八万町川西(第2分割)		
図 面 名	横断図( 6 )		
縮 尺	1:200	図面番号	6 / 16
会 社 名			
事業者名	徳島県東部県土整備局<徳島>		

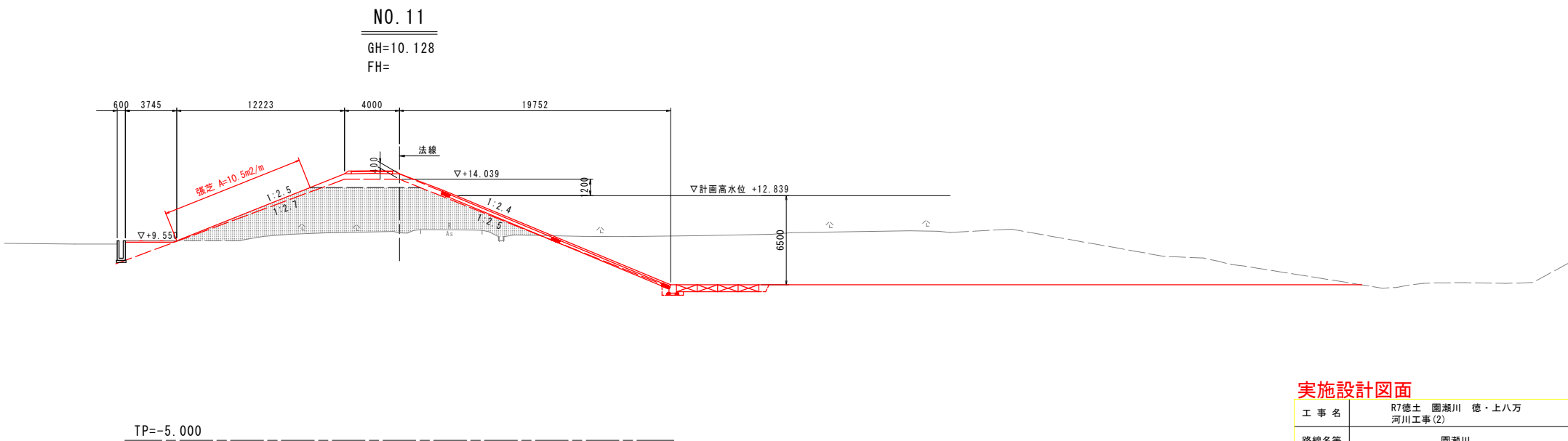
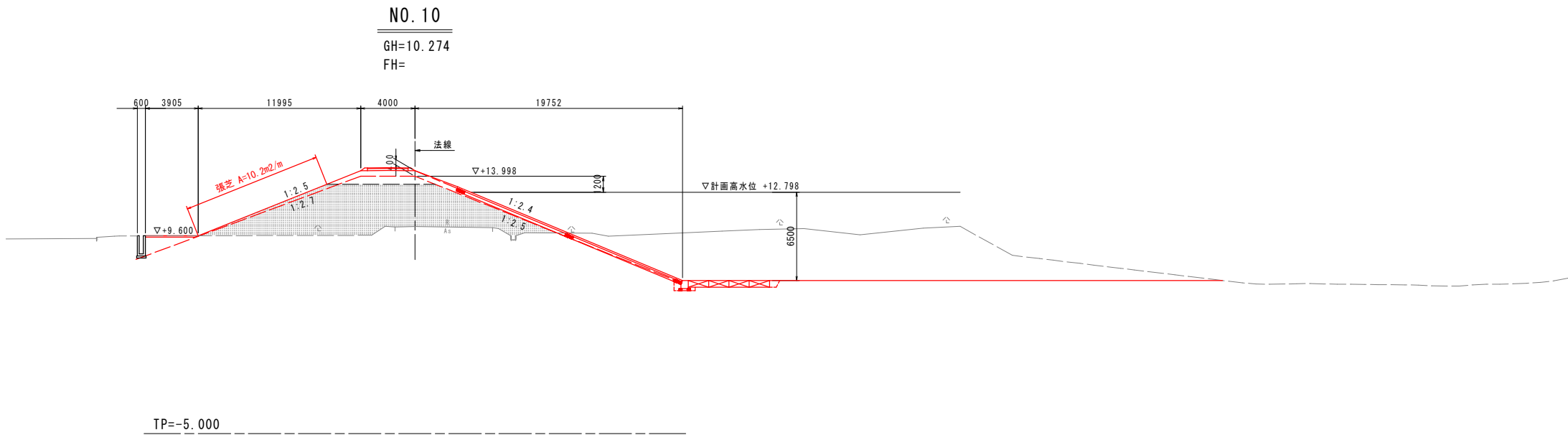
横断面 ( 7 ) S=1:200



## 実施設計図面

工 事 名	R7徳土・園瀬川 徳・上八万 河川工事(2)		
路線名等	園瀬川		
工事箇所	徳島市上八万町川西(第2分割)		
図 面 名	横断面( 7 )		
縮 尺	1:200	図面番号	7 / 16
会 社 名			
事業者名	徳島県東部県土整備局<徳島>		

横断図( 8 ) s=1:200

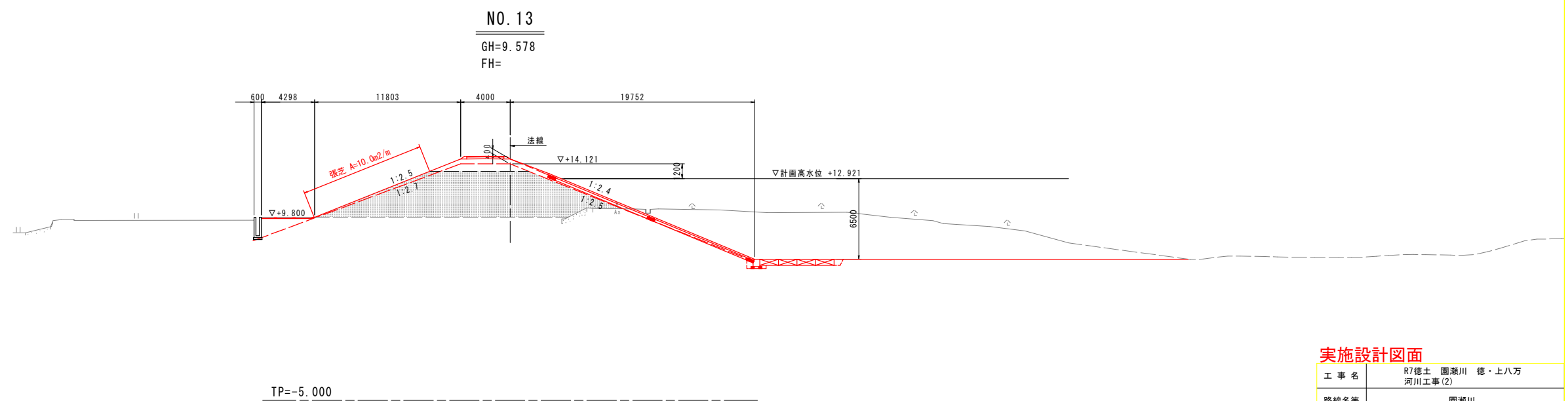
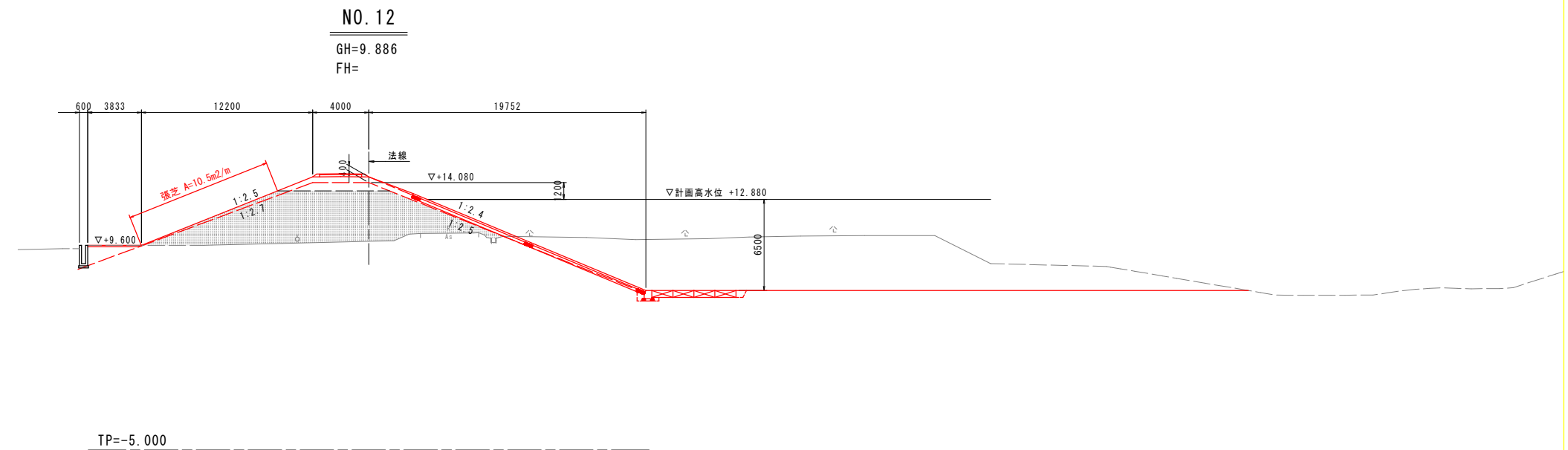


実施設計図面

工 事 名	R7徳土 園瀬川 徳・上八万 河川工事(2)		
路線名等	園瀬川		
工事箇所	徳島市上八万町川西(第2分割)		
図 面 名	横断図( 8 )		
縮 尺	1:200	図面番号	8 / 16
会 社 名			
事業者名	徳島県東部県土整備局<徳島>		



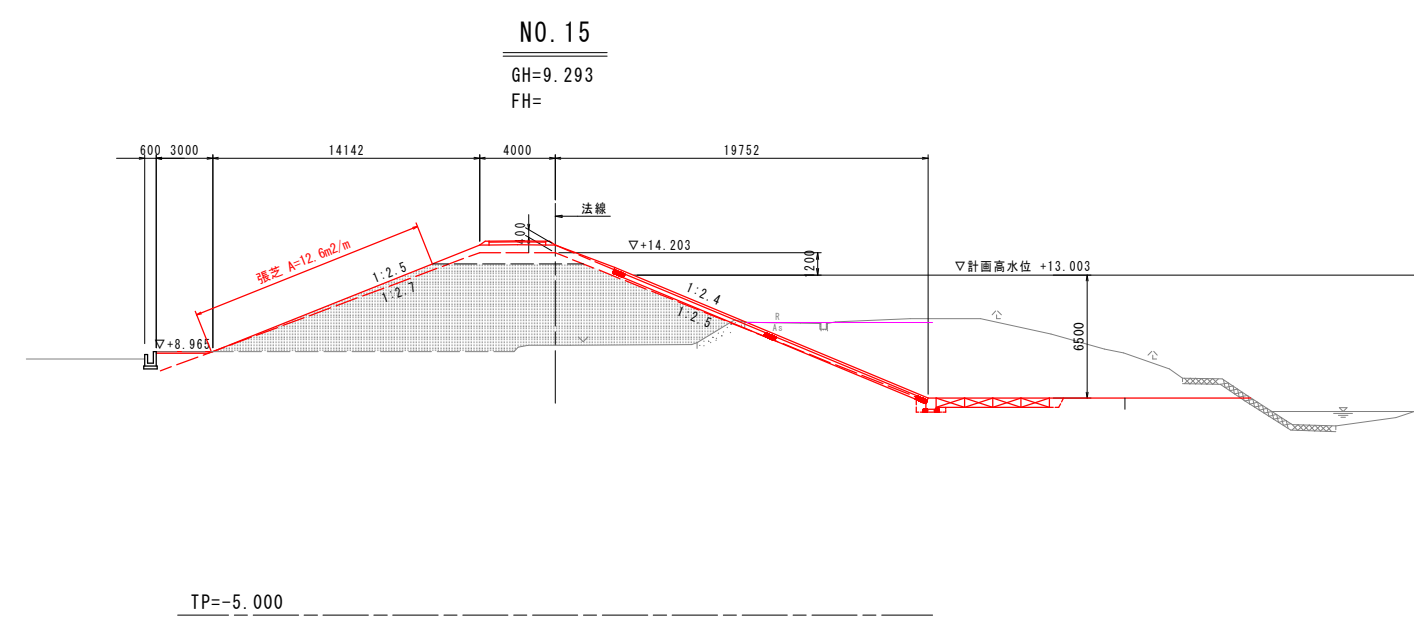
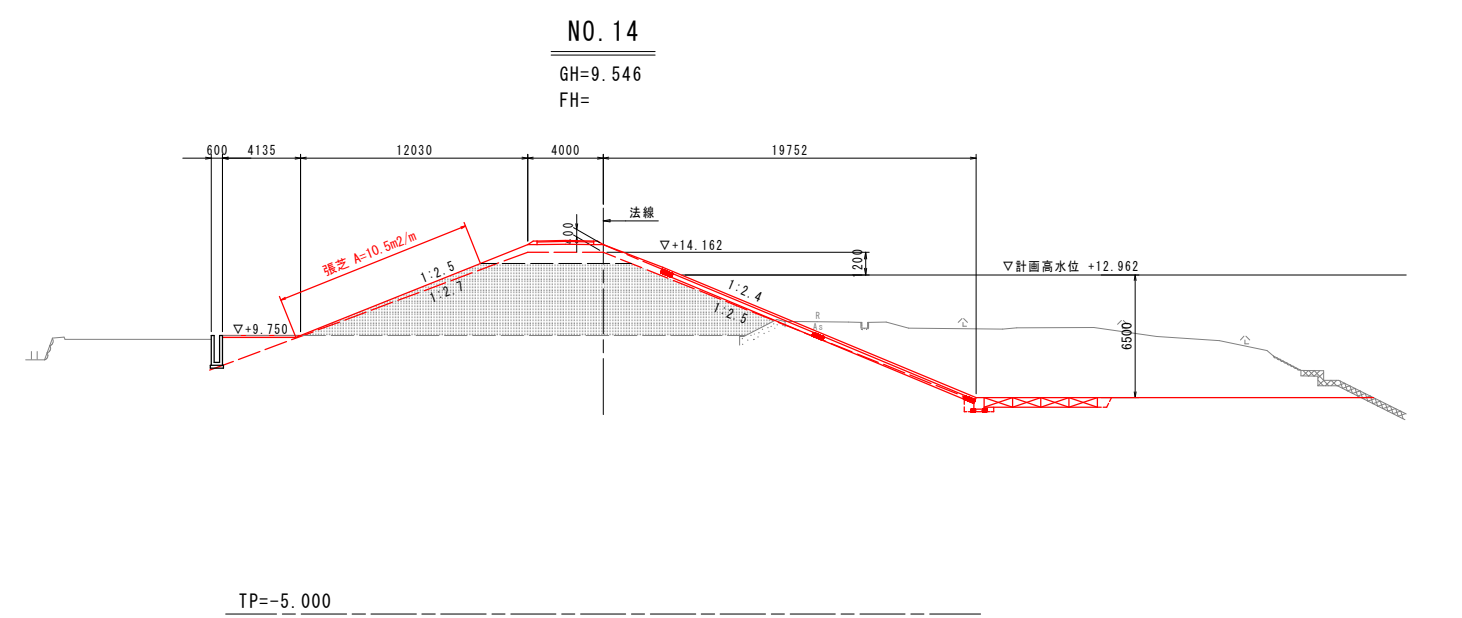
横断図 ( 9 ) S=1:200



## 実施設計図面

工 事 名	R7徳士・園瀬川 徳・上八万 河川工事(2)		
路線名等	園瀬川		
工事箇所	徳島市上八万町川西(第2分割)		
図 面 名	横断面(9)		
縮 尺	1:200	図面番号	9 / 16
会 社 名			
事業者名	徳島県東部県土整備局<徳島>		

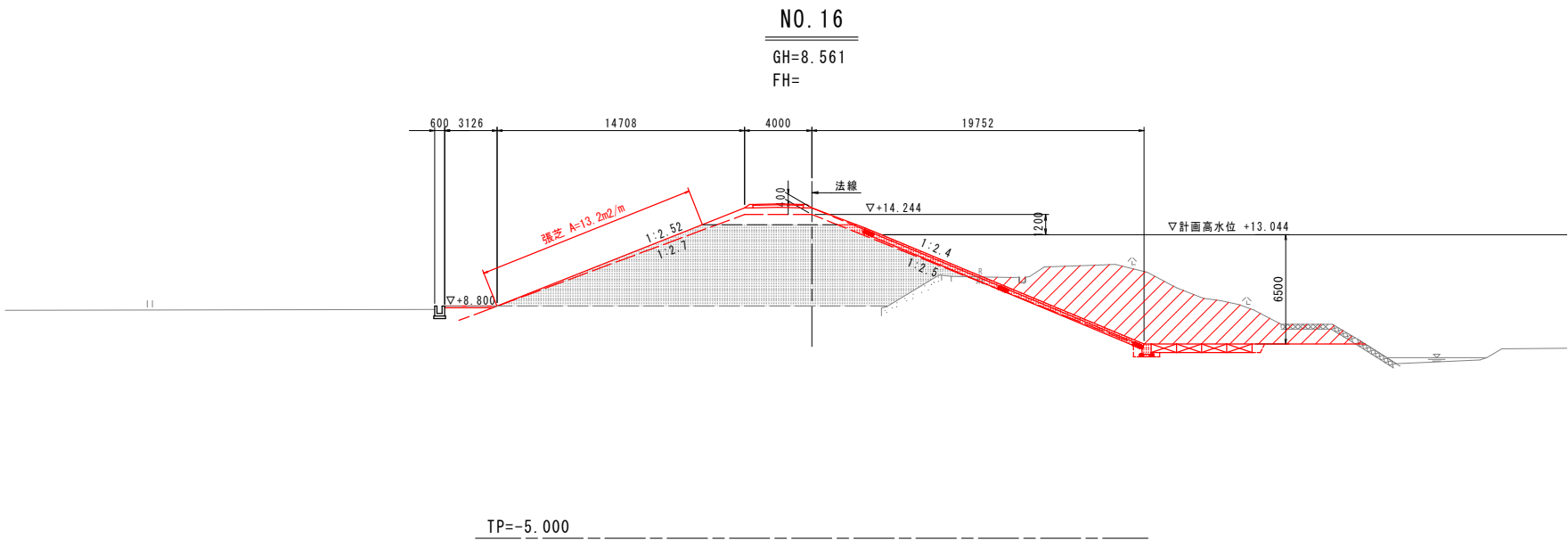
横断図( 10 ) s=1:200



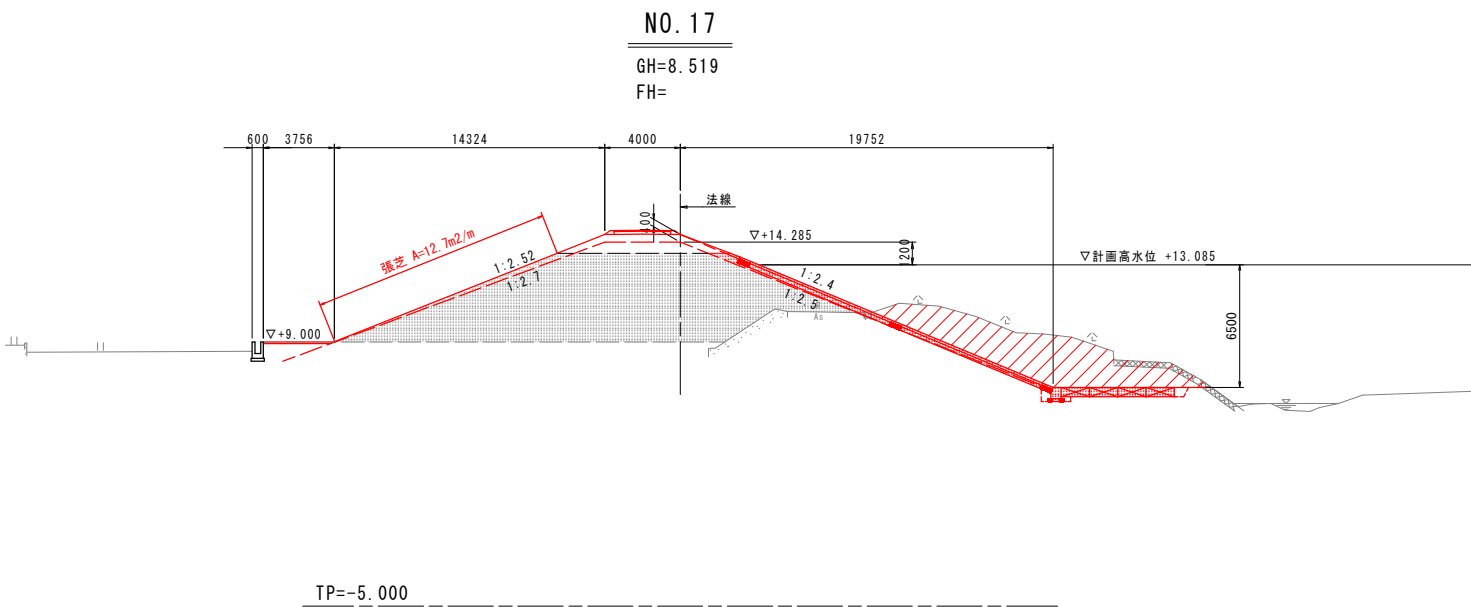
実施設計図面

工 事 名	R7徳土 園瀬川 徳・上八万河川工事(2)		
路線名等	園瀬川		
工事箇所	徳島市上八万町川西(第2分割)		
図 面 名	横断図( 10 )		
縮 尺	1:200	図面番号	10 / 16
会 社 名			
事業者名	徳島県東部県土整備局<徳島>		

横断図（11） s=1:200



河川土工		NO. 16
種 別	細 別・規 格	数 量
掘削	土砂	51.6
	2.5m未満	0.5
	2.5m以上4.0m未満	
盛土	4.0m以上	
法面整形 (川表)	切土部	
	盛土部	0.5
法面整形 (川裏)	切土部	
	盛土部	
護岸基礎工 : 作業土工		
床掘り	土砂	4.2
埋戻し	最大埋戻幅1m未満	0.7
	最大埋戻幅1m以上4m未満	-
	最小埋戻幅4m以上	-
基面整正		0.9
撤去工		
	As舗装	
	Co吹付け	
	フトンかご	5.0



河川土工		NO. 17
種 別	細 別・規 格	数 量
掘削	土砂	31.7
	2.5m未満	0.5
	2.5m以上4.0m未満	
盛土	4.0m以上	
法面整形 (川表)	切土部	
	盛土部	0.5
法面整形 (川裏)	切土部	
	盛土部	
護岸基礎工 : 作業土工		
床掘り	土砂	4.2
埋戻し	最大埋戻幅1m未満	0.7
	最大埋戻幅1m以上4m未満	-
	最小埋戻幅4m以上	-
基面整正		0.9
撤去工		
	As舗装	
	Co吹付け	
	フトンかご	5.2

実施設計図面

工 事 名	R7徳土 園瀬川 徳・上八万 河川工事(2)		
路線名等	園瀬川		
工事箇所	徳島市上八万町川西(第2分割)		
図 面 名	横断図(11)		
縮 尺	1:200	図面番号	11 / 16
会 社 名			
事業者名	徳島県東部県土整備局<徳島>		

横断図 ( 12 ) S=1:200



河川土工		No. 18
種 別	細 別・規格	数 量
掘削	土砂	14.7
盛土	2.5m未満	0.5
	2.5m以上4.0m未満	-
	4.0m以上	-
法面整形 (川表)	切土部	-
	盛土部	0.5
法面整形 (川裏)	切土部	-
	盛土部	-
護岸基礎工：作業土工		
床掘り	土砂	2.6
堰戻し	最大堰戻幅1m未満	0.4
	最大堰戻幅1m以上4m未満	-
	最大堰戻幅4m以上	-
基面整正		0.9
撤去工		
	As舗装	
	Co吹付け	
	フトンかけ	5.8

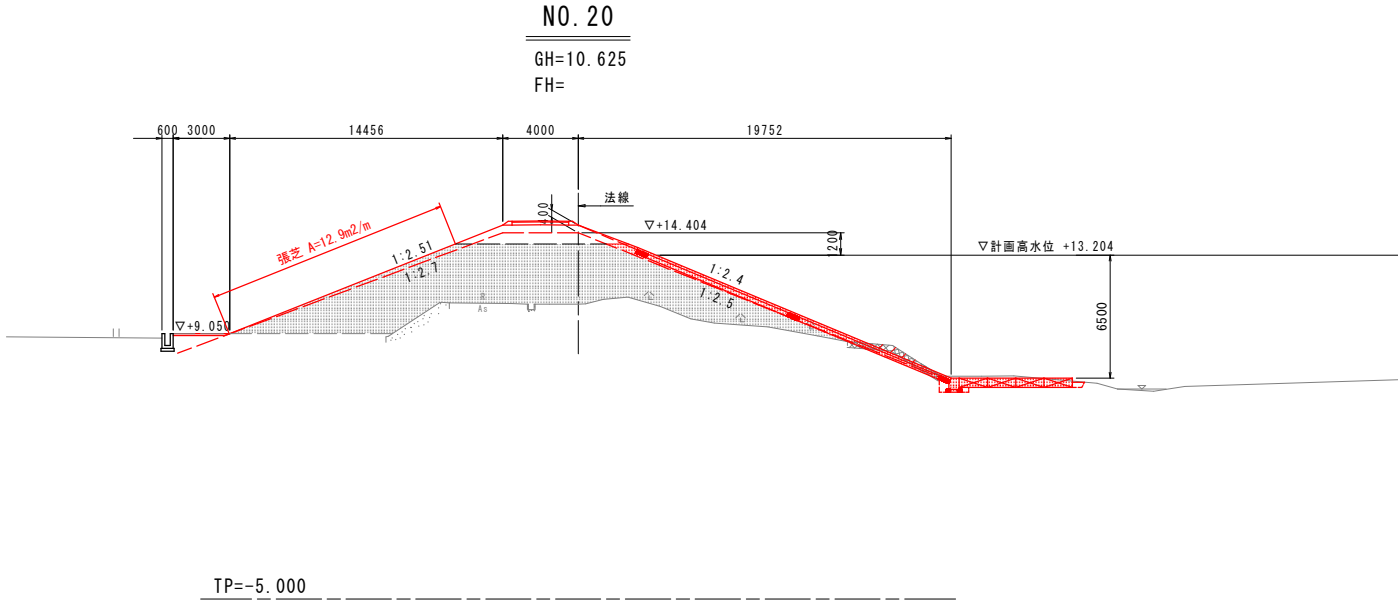


河川土工		No. 19
種 別	細 別・規格	数 量
掘削	土砂	2.3
	盛土	0.5
	2.5m未満 2.5m以上4.0m未満 4.0m以上	
法面整形 (川表)	切土部	0.5
	盛土部	
法面整形 (川裏)	切土部	0.5
	盛土部	
護岸基礎工：作業土工		
床掘り	土砂	1.0
埋戻し	最大埋戻し1m未満	0.4
	最大埋戻し1m以上4m未満	-
	最大埋戻し4m以上	-
基面整正		0.9
撤去工		
	As舗装	
	Co吹付け	
	フトンかけ	6.8

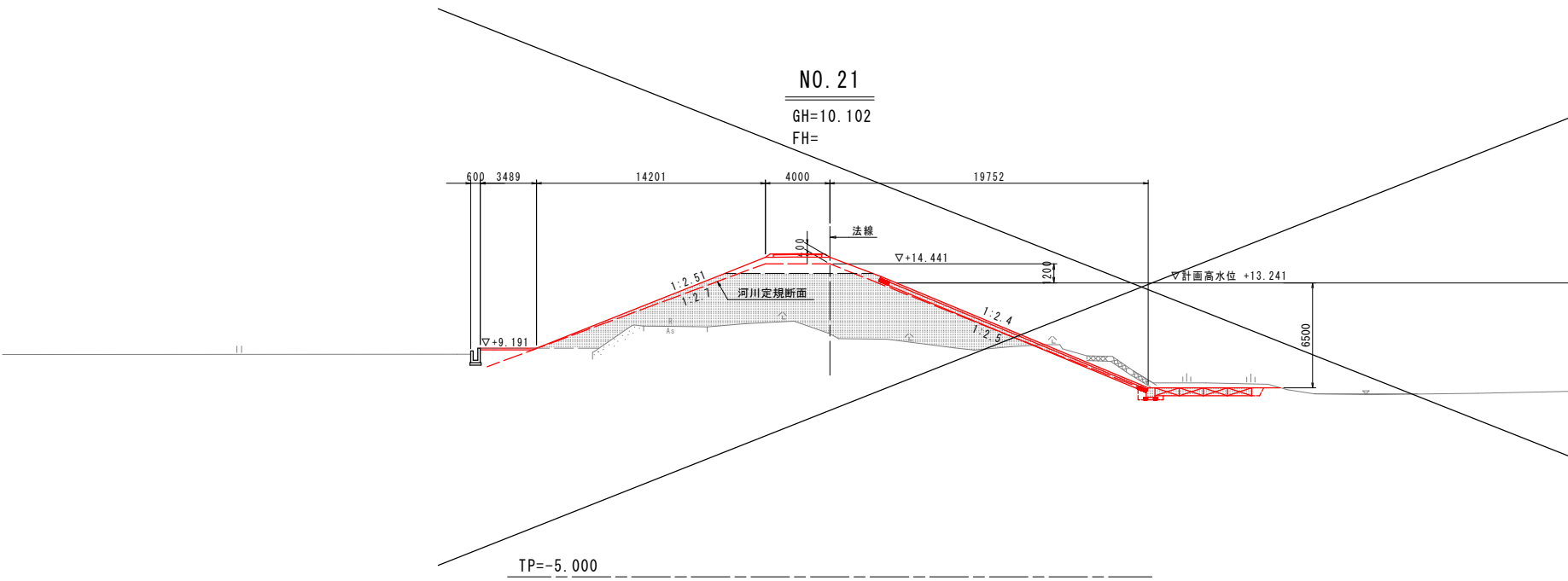
## 実施設計図面

工 事 名	R7徳士 圏瀬川 徳・上八万 河川工事(2)		
路線名等	圏瀬川		
工事箇所	徳島市上八万町川西(第2分割)		
図 面 名	横断面(12)		
縮 尺	1:200	図面番号	12 / 16
会 社 名			
事業者名	徳島県東部果土整備局<徳島>		

横断面 ( 13 ) S=1:200



河川土工		数量	No. 20
種 別	細別・規格		
掘削 盛土	土砂		1.2
	2.5m未満		0.5
	2.5m以上4.0m未満		
	4.0m以上		
法面整形 (川床)	切土部		0.5
	盛土部		
法面整形 (川床)	切土部		
	盛土部		
護岸基礎工：作業土工			
床掘り	土砂		3.9
埋戻し	最大埋戻幅1m未満		0.5
	最大埋戻幅1m以上4m未満		-
	最大埋戻幅4m以上		-
基面整正			0.9
撤去工			
	As舗装		
	Co吹付け		
	フロンかけ		5.5



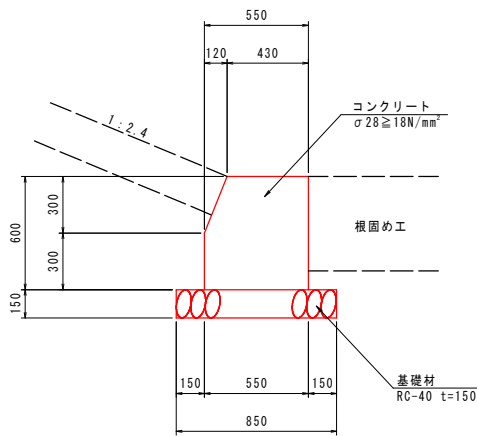
河川土工		No. 21	
種 別	細 別・規格	数 量	
掘削 盛土	土砂		
	2.5m未満		
	2.5m以上4.0m未満		
法面整形 (川表)	4.0m以上		
	切土部		
法面整形 (川表)	盛土部		
	切土部		
護岸基礎工：作業土工	盛土部		
	切土部		
床掘り 埋戻し	土砂		
	最大埋戻幅1m未満		
	最大埋戻幅1m以上4m未満		
	最大埋戻幅4m以上		
基面整正			
撤去工			
	As舗装		
	Co吹付け		
	フロンかご		

## 実施設計図面

工 事 名	R7徳土 圏瀬川 徳・上八万 河川工事(2)		
路線名等	圏瀬川		
工事箇所	徳島市上八万町川西(第2分割)		
図 面 名	横断図(13)		
縮 尺	1:200	図面番号	13 / 16
会 社 名			
事業者名	徳島県東部果土整備局<徳島>		

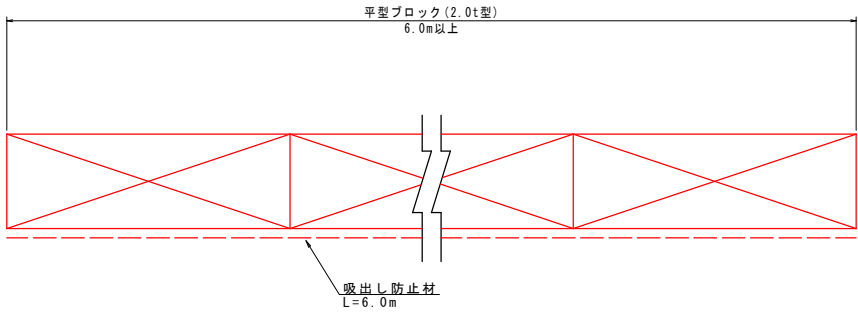
構造図

1号基礎コンクリート S=1:20



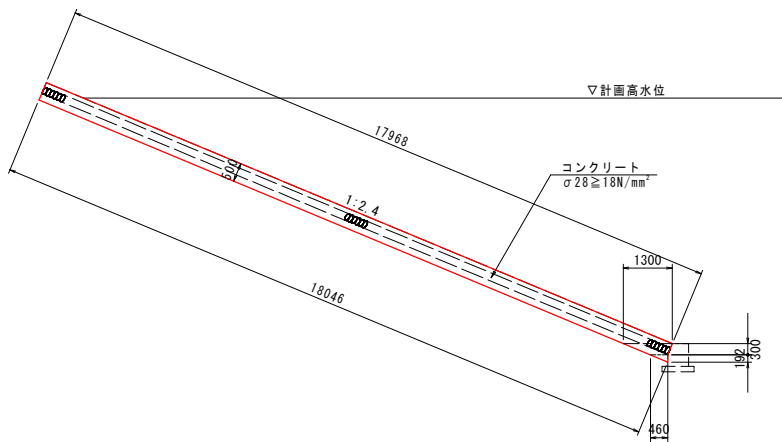
1号基礎コンクリート		10.0m当り	
名 称	規 格	単 位	数 量
コンクリート	σ28 ≥ 18N/mm <sup>2</sup>	m <sup>2</sup>	3.12
型 枠	小型構造物	m <sup>2</sup>	12.2
基礎材	RC-40 t=150mm	m <sup>2</sup>	8.5
目地材	排水質目地板 t=10mm	m <sup>2</sup>	0.3

根固工 S=1:20

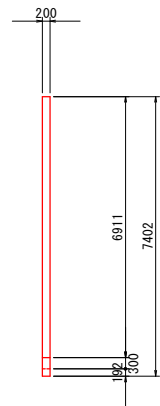


横帯工 S=1:100

側面図



正面図

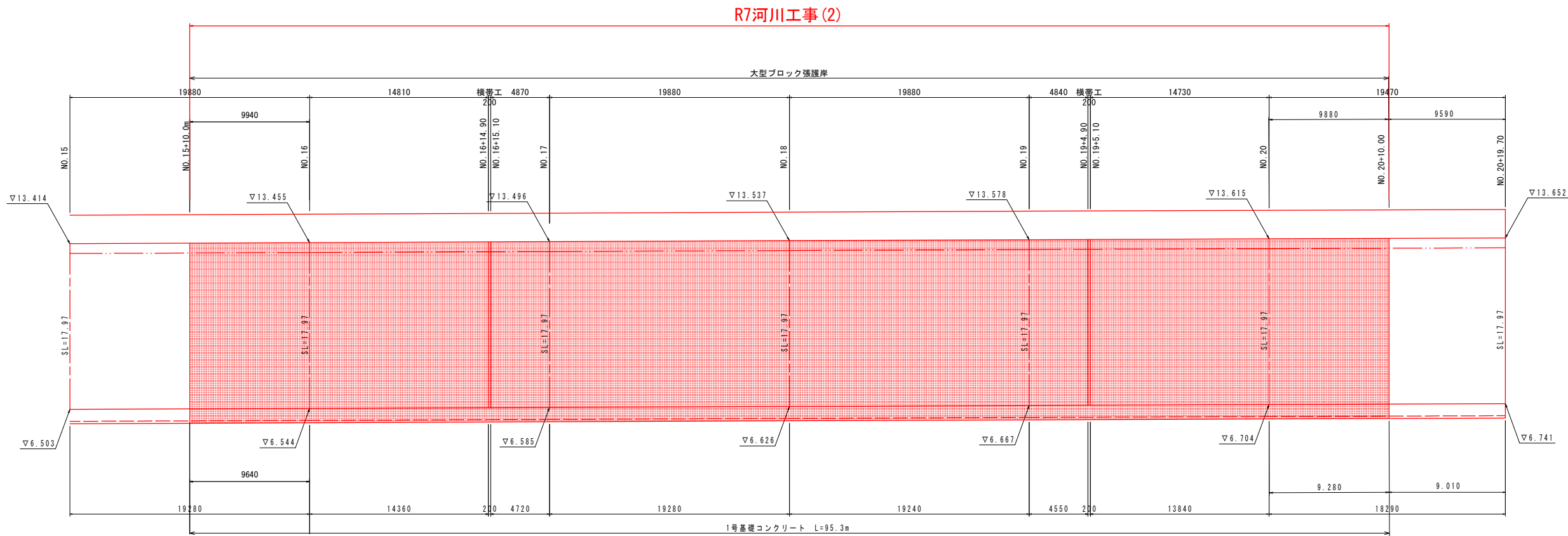


実施設計図面

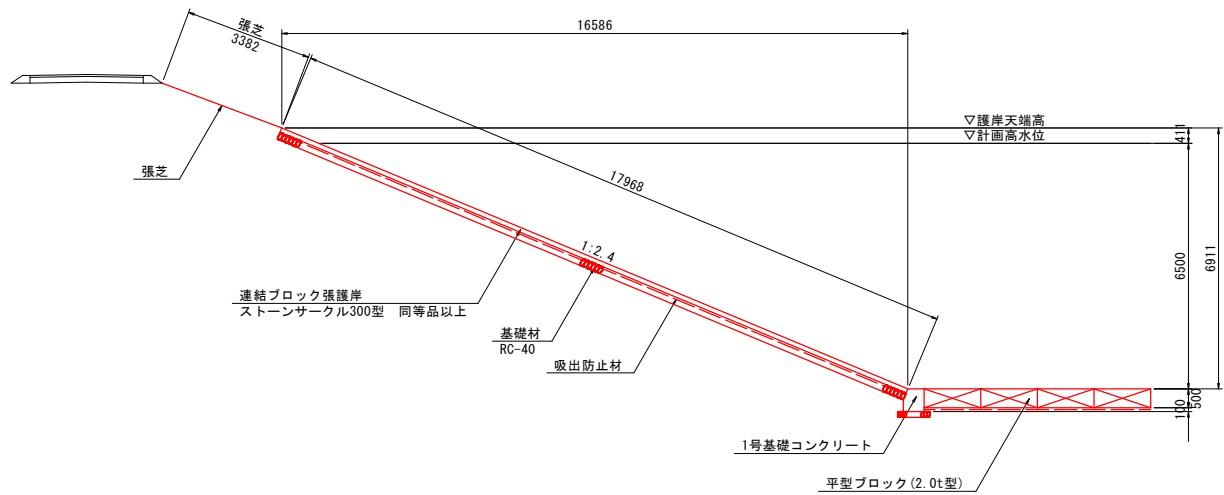
工 事 名	R7徳土 園瀬川 徳・上八万 河川工事(2)		
路線名等	園瀬川		
工事箇所	徳島市上八万町川西(第2分割)		
図 面 名	構造図		
縮 尺	図示	図面番号	14 / 16
会 社 名			
事業者名	徳島県東部県土整備局<徳島>		

護岸工展開図・構造図

展開図 H=1:200  
V=1:100  
(NO. 15~NO. 19. 70)



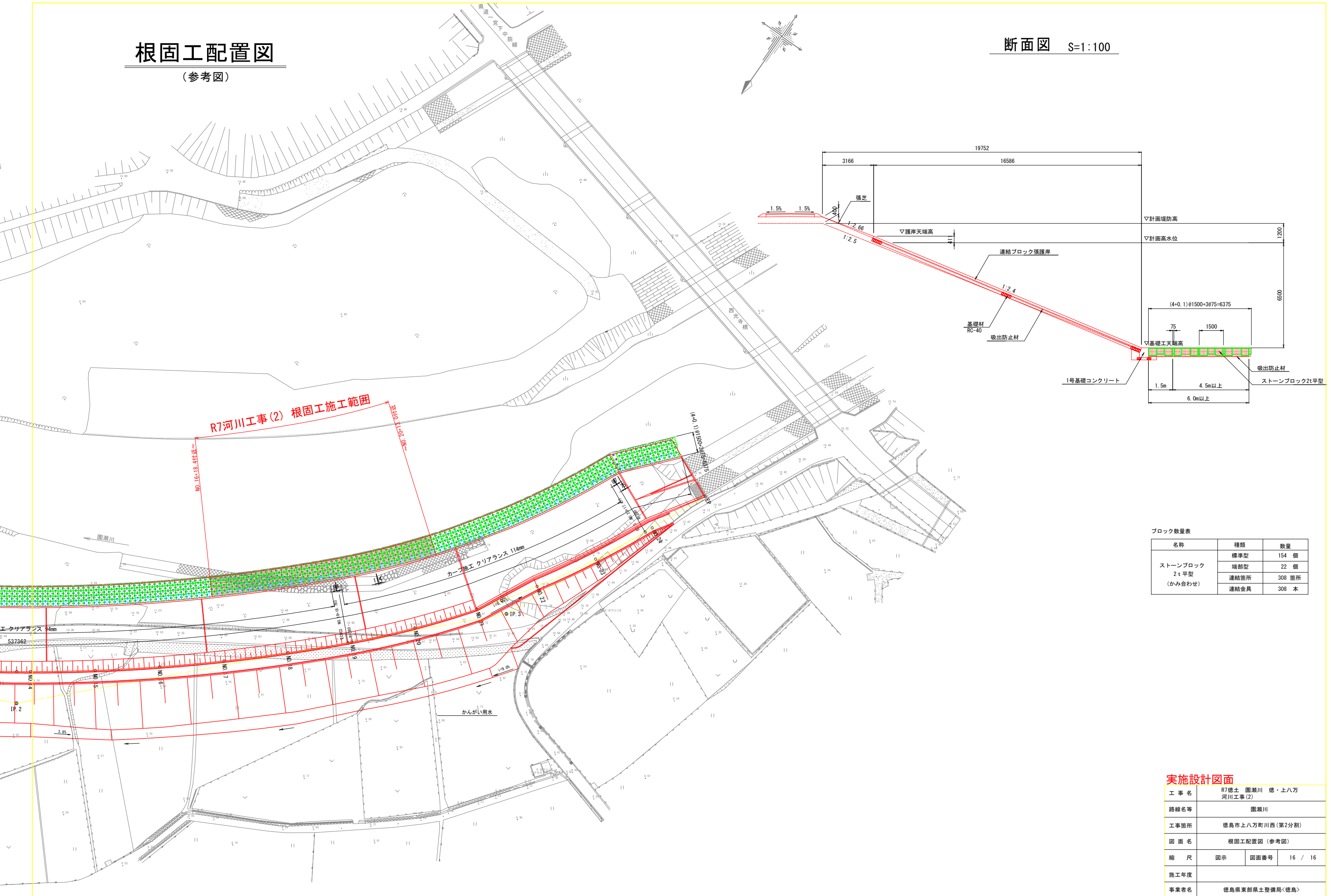
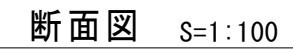
標準断面図 S=1:100  
(大型ブロック張護岸: NO. 15~NO. 20+19. 7)



実施設計図面

工 事 名	R7徳土 園瀬川 徳・上八万河川工事(2)		
路線名等	園瀬川		
工事箇所	徳島市上八万町川西(第2分割)		
図 面 名	護岸工展開図・構造図		
縮 尺	図示	図面番号	15 / 16
施工年度			
事業者名	徳島県東部県土整備局<徳島>		

(参考図)



名称	種類	数量
ストーンブロック 2 t 平型 (かみ合わせ)	標準型	154 個
	端部型	22 個
	連結箇所	308 箇所
	連結金具	308 本

## 実施設計図面

工 事 名	R7徳土 圏瀬川 徳・上八万 河川工事(2)		
路線名等	圏瀬川		
工事箇所	徳島市上八万町川西(第2分割)		
図 面 名	根固工配置図 (参考図)		
縮 尺	図示	図面番号	16 / 16
施工年度			
事業者名	徳島県東部県土整備局<徳島>		